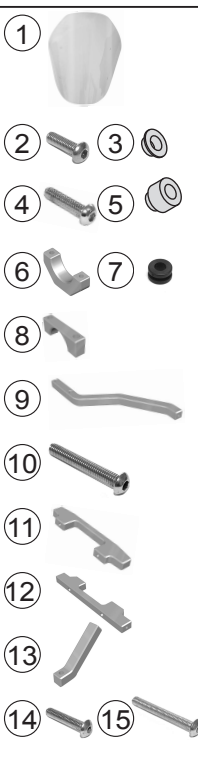



Beschreibung: **Windschild** Artikel-Nr.: **990D0-48G50-000**  
 Passend für: **VZR 1800** Montagezeit: **20 Min.**

Stückliste	Nr.	Beschreibung	Anzahl
	1.	Windschild	1
	2.	M6 x 20 ISO 7380 Linsenkopfschraube o. Fl.	2
	3.	Drehteil kurz	6
	4.	M6 x 25 ISO 7380 Linsenkopfschraube o. Fl.	2
	5.	Drehteil lang	2
	6.	Gummitülle	4
	7.	Lenkerklemme Unterteil	2
	8.	Lenkerklemme Oberteil	2
	9.	Lenkerklemme Ausleger	2
	10.	M6 x 40 ISO 7380 Linsenkopfschraube o. Fl.	4
	11.	Klemmblech hinten	1
	12.	Klemmblech Vorderteil	1
	13.	Klemmblech Ausleger	2
	14.	M5 x 25 ISO 7380 Linsenkopfschraube o. Fl.	2
	15.	M5 x 35 ISO 7380 Linsenkopfschraube o. Fl.	2
	16.	ABE-Heft 	1
	17.	Anbauanleitung 	1

Benötigte Werkzeuge	Bezeichnung
A	3 mm Innensechskantschlüssel
B	4 mm Innensechskantschlüssel



**Wichtig** Bitte lesen Sie diese Anleitung und folgen den Anweisungen sorgfältig. Besondere Arbeitsschritte sind mit dem Symbol  und den Worten **WARNUNG**, **ACHTUNG** und **BEMERKUNG** gekennzeichnet. Achten Sie deshalb besonders auf diese Hinweise.

**ACHTUNG**

**BEMERKUNG** *BEMERKUNG*. Enthält besondere Informationen um den Anbau zu erleichtern und verständlich zu machen.

**⚠ WARNUNG**  
 Weist auf Risiken hin, die Ihre Gesundheit oder Ihr Leben gefährden.

**ACHTUNG**  
 Weist auf Risiken hin, die zu Schäden an der Maschine führen können.

**ACHTUNG**

Die Voraussetzung für die Montage ist natürlich eine gewisse technische Erfahrung. Wenn Sie sich nicht sicher sind, wie man eine bestimmte Arbeit ausführt, sollten Sie diese Ihrem **SUZUKI**-Händler überlassen.

**Vorbereitung**

- 1.- Parken Sie das Fahrzeug auf einer festen und ebenen Fläche
- 2.- Zündschlüssel abziehen und Motor/Auspuff ggf. abkühlen lassen
- 3.- Lesen Sie diese Anleitung vor der Montage sorgfältig und überprüfen Sie, ob alle Bauteile gemäß Stückliste beige packt sind.
- 4.- Um ein Lösen der Schrauben durch Vibrationen zu vermeiden, empfehlen wir, die Gewinde mit flüssiger Schraubensicherung zu sichern.

**Montage**

- 1.- Montieren Sie die untere Klemmhalterung (11) und (12) unter Berücksichtigung des Maßes **X = 165 mm** wie im **Hauptbild** gezeigt. Montieren Sie die übrigen Halteteile (6), (8), (9) und (13) wie in den Zeichnungen von **Anbaupunkt A** und **B** gezeigt lose am Fahrzeug.
- 2.- Setzen Sie die Gummitüllen (7) zusammen mit den Drehteilen (3) und (5) in die Löcher der Frontscheibe (1) ein. Anschließend kann die Endmontage, wie in den Zeichnungen der **Anbaupunkten C** und **D** dargestellt, erfolgen. Ziehen Sie nach Montage und Feinjustierung alle Schrauben an.

**Inspektion**

- 1.- Stellen Sie sicher, dass alle Schrauben fest angezogen sind und einen guten Sitz haben.

**ACHTUNG**

Anbauteile können sich durch Vibrationen lösen. Prüfen Sie in regelmäßigen Abständen die Festigkeit der Schrauben in Übereinstimmung mit dem Werkstatthandbuch.