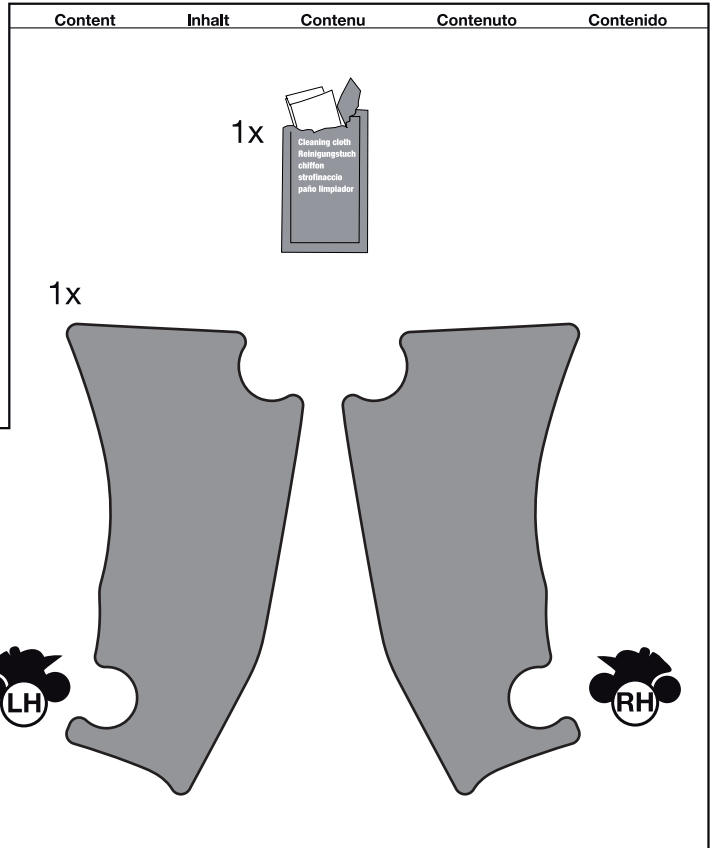


(GB) INSTALLATION INSTRUCTIONS
(D) MONTAGEANLEITUNG
(F) INSTRUCTION DE MONTAGE
(I) MANUALE DI INSTALLAZIONE
(E) INSTRUCCIONES DE MONTAJE

(GB)	Description: Sticker set	Part number: 990D0-31J01-PAD
	Applications: DL 1000 AL4-	Fitting time: 0,5 h
(D)	Beschreibung: Aufkleberset	Teile Nr: 990D0-31J01-PAD
	Verwendung: DL 1000 AL4-	Montagezeit: 0,5 h
(F)	Désignation: Ensemble des autocollants	n° de code: 990D0-31J01-PAD
	Utilisations: DL 1000 AL4-	Temps d'installation: 0,5 h
(I)	Descrizione: Set di adesivi	Numero di codice: 990D0-31J01-PAD
	Applicazioni: DL 1000 AL4-	Tempo d'installazione: 0,5 h
(E)	Descripción: Set de pegatinas	Código: 990D0-31J01-PAD
	Aplicación: DL 1000 AL4-	Tiempo de instalación: 0,5 h



⚠ WARNING / ATTENTION / REMARK	
Please read and follow these assembly instructions carefully. Check the parts against the parts list for completeness. Special work steps are marked with the words ⚠ WARNING, ATTENTION and REMARK . Therefore, pay particular attention to these notes.	
⚠ WARNING	
Indicates risks that could endanger your health or life.	
ATTENTION	
Indicates risks that could lead to damage to the motorcycle.	

REMARK: contains special information designed to make assembly easier and more understandable.

⚠ AVERTISSEMENT / ATTENTION / REMARQUE	
Veuillez lire les instructions de montage et les suivre attentivement. Vérifiez si la liste des pièces est complète. Les étapes de montages spéciales sont signalées par les mots ⚠ AVERTISSEMENT, ATTENTION et REMARQUE . Soyez donc particulièrement attentif à ces indications.	
⚠ AVERTISSEMENT	
Indique des risques dangereux pour la santé ou pour la vie.	
ATTENTION	
Indique des risques de dommages pour la moto.	

REMARQUE : Contient des informations pour rendre le montage plus facile et plus compréhensible

⚠ ADVERTENCIA / ATENCIÓN / OBSERVACIÓN	
Por favor lea cuidadosamente estas instrucciones de uso y siga las instrucciones. Compruebe que el contenido de la lista de piezas esté completo. Las fases de trabajo especiales están señaladas con las palabras ⚠ ADVERTENCIA, ATENCIÓN y OBSERVACIÓN . Preste por tanto especial atención a estas indicaciones.	
⚠ ADVERTENCIA	
Indica riesgos que ponen en peligro su salud o su vida.	
ATENCIÓN	
Indica riesgos que pueden provocar daños en la máquina.	

OBSERVACIÓN: Contiene información especial para facilitar y hacer más comprensible el montaje

⚠ WARNING / ACHTUNG / BEMERKUNG	
Bitte lesen Sie diese Anbauanleitung und folgen den Anweisungen sorgfältig. Kontrollieren Sie die Stückliste auf Vollständigkeit. Besondere Arbeitsschritte sind mit den Worten ⚠ WARNING, ACHTUNG und BEMERKUNG gekennzeichnet. Achten Sie deshalb besonders auf diese Hinweise.	
⚠ WARNING	
Weist auf Risiken hin, die Ihre Gesundheit oder Ihr Leben gefährden.	
ACHTUNG	
Weist auf Risiken hin, die zu Schäden an der Maschine führen können.	

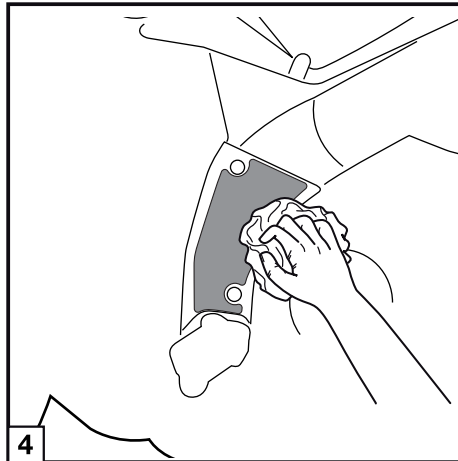
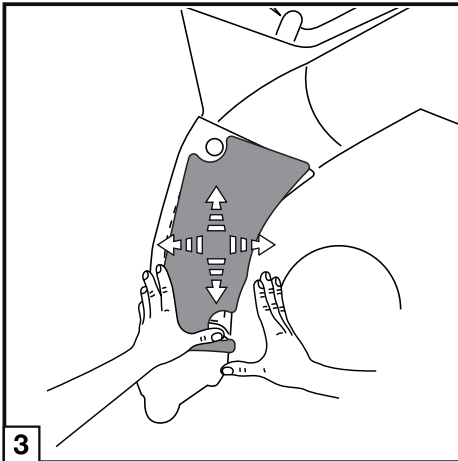
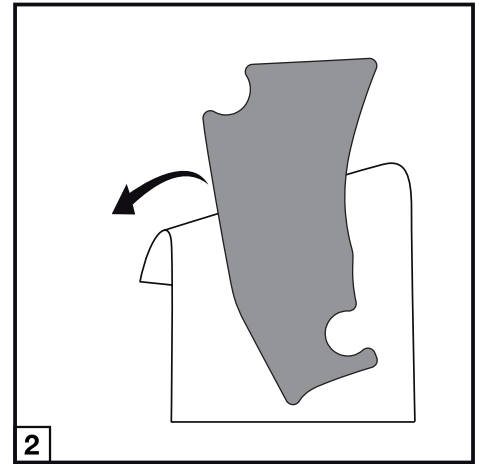
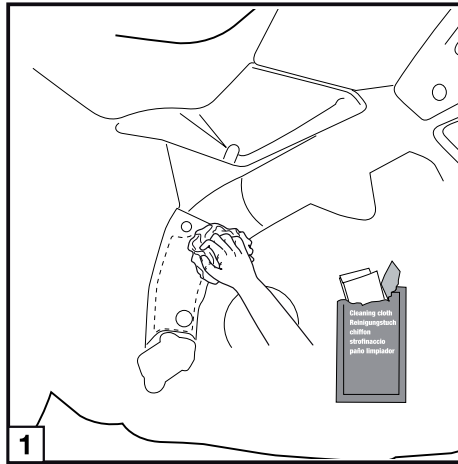
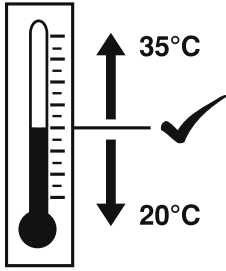
BEMERKUNG: Enthält besondere Informationen um den Anbau zu erleichtern und verständlicher zu machen

⚠ AVVERTIMENTO / ATTENZIONE / OSSERVAZIONE	
Leggere questa guida al montaggio e seguire attentamente le istruzioni. Controllare la completezza della lista dei pezzi. Le fasi di lavoro particolari sono indicate con le parole ⚠ AVVERTIMENTO, ATTENZIONE e OSSERVAZIONE . Pertanto prestare particolare attenzione a tali indicazioni.	
⚠ AVVERTIMENTO	
Indica rischi che possono mettere in pericolo la salute o la vita.	
ATTENZIONE	
Indica rischi che possono causare danneggiamenti alla macchina.	

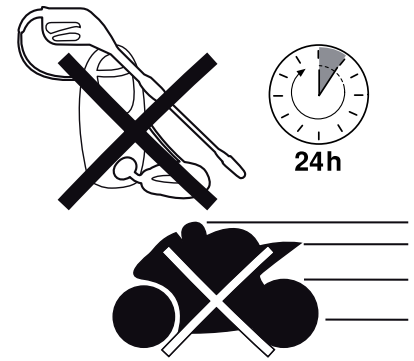
OSSERVAZIONE: Contiene particolari informazioni atte a facilitare e rendere più comprensibile il montaggio

(GB) Surface has to be dry, free of dust and grease.
(D) Klebefläche muss trocken, staub- und fettfrei sein.
(F) Veillez à ce que la surface adhésive soit sèche, dépoussiérée et dégraissée.
(I) La superficie deve essere perfettamente pulita ed asciutta, esente da polvere o grasso.
(E) La superficie en la que se colocara el adhesivo tiene que estar seca, libre de polvo y de aceite.

REMARK BEMERKUNG REMARQUE
OSSERVAZIONE OBSERVACION



REMARK BEMERKUNG REMARQUE
OSSERVAZIONE OBSERVACION



11/2013

SUZUKI International Europe GmbH
Suzuki Allee 7 64625 Bensheim