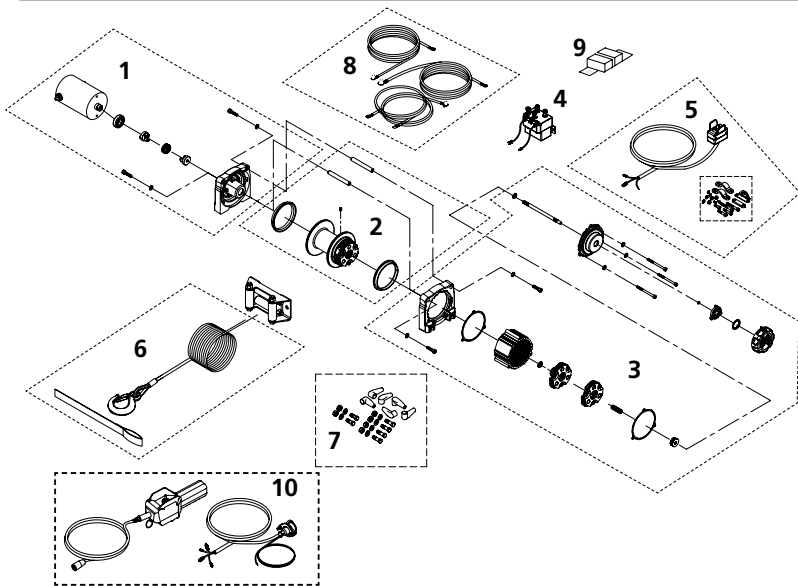


REPLACEMENT PARTS LIST - UTV4000
LISTA DE PARTES DE REPUESTO-UTV4000
LISTE DE PIÈCES DE RECHANGE - UTV4000

Reference Number	Description	Part Number	Qty
1	Motor Assembly	87-19036	1
2	Drum Assembly	87-19037	1
3	Gearbox Assembly	87-19038	1
4	Solenoid	87-19017	1
5	Toggle Switch Kit	87-19018	1
6	Wire Rope Assembly	87-19039	1
7	Mounting Hardware Kit	87-19020	1
8	Lead Wire Kit	87-19021	1
9	Circuit Breaker	87-22873-16	1
10	Handheld Remote and Socket	2340200	1

Número de Referencia	Descripción	Número de Parte	Cantidad
1	Ensamblaje de Motor	87-19036	1
2	Ensamblaje del Tambor:	87-19037	1
3	Ensamblaje de Caja de Engranajes	87-19038	1
4	Solenoide	87-19017	1
5	Kit de Interruptor de Volquete	87-19018	1
6	Ensamblaje de Cable de Alambre	87-19039	1
7	Kit para Montar Ferretería	87-19020	1
8	Kit de Hilo Conductor	87-19021	1
9	Interruptor Automático	87-22873-16	1
10	Remoto a mano y enchufe	2340200	1

Numéro de référence	Description	Numéro de pièce	Qté
1	Assemblage de moteur	87-19036	1
2	Assemblage de tambour	87-19037	1
3	Assemblage de boîte d'engrenage	87-19038	1
4	Solénoïde	87-19017	1
5	Assemblage de commutateur à bascule	87-19018	1
6	Assemblage de câble métallique	87-19039	1
7	Visserie de montage	87-19020	1
8	Jeu de fils de connexion	87-19021	1
9	Disjoncteur	87-22873-16	1
10	Contrôle à distance manuel et douille	2340200	1



TECHNICAL DATA GUIDE
PERFORMANCE SPECIFICATIONS AND REPAIR PARTS FOR YOUR
UTV4000 12V DC Electric Winch

GUÍA DE DATOS TÉCNICOS
ESPECIFICACIONES DE DESEMPEÑO
Y PARTES DE REPUESTO PARA SU
Cabrestante Eléctrico UTV4000 de 12 VCD

GUIDE DE DONNÉES TECHNIQUES
SPÉCIFICATIONS DE PERFORMANCE ET PIÈCES DE RÉPARATION
DE VOTRE
Treuil électrique de 12 volts de c.c. UTV4000



READ AND UNDERSTAND THIS GUIDE BEFORE INSTALLATION AND OPERATION
LEA Y ENTIENDA ESTA GUÍA ANTES DE INSTALACIÓN Y OPERACIÓN
LISEZ ET COMPRENEZ CE GUIDE AVANT D'INSTALLER ET D'UTILISER L'APPAREIL

Superwinch inc.
 45 Danco Road
 Putnam, CT 06260
 U.S.A.
 Tel. 860-928-7787
 Fax 860-928-0811
 info@superwinch.com
 www.superwinch.com

Superwinch, Ltd.
 Unit D, Union Mine Road
 Pitts Cleave Ind Est
 Tavistock, Devon
 PL 19 OPW England
 Tel: 44 (0)1822 614101
 Fax: 44 (0)1822 615204
 sales@superwinch.net
 www.superwinch.com

SPECIFICATIONS UTV4000

Working Load*: 4000 lb (1814 kg)
 Motor: 12V DC 1.5 hp (1.1 kw) peak
 Gearing: 3-stage planetary
 Gear Ratio: 184:1
 Braking: Mechanical and Dynamic
 Freespool Clutch: Cam action
 Wire Rope: 7/32" (5.5mm) x 50' (15.2m)
 Dimensions: 14.3" l. x 4.7" d. x 4.7" h.
 (363mm l. x 119mm d. x 119mm h.)

Drum Diameter: 2.2" (55.9mm)
 Drum Length: 4.7" (119mm)
 Weight: 21 lb (9.5 kg)
 Switching Method: Handlebar Mounted Toggle or Handheld Toggle
 Switching Mechanism: Heavy-Duty Sealed Solenoid
 Roller Fairlead: Standard, 4-way
 Wiring: 6 Gauge, Color Coded
 * Performance based on the first layer of wire wrapped on drum

ESPECIFICACIONES UTV4000

Carga de Trabajo*: 4000 lb (1814 kg)
 Motor: 12 VCD 1.5 hp (1.1 kw) pico
 Engranaje: planetario de 3 etapas
 Relación de los Engranajes: 184:1
 Frenado: Mecánico y Dinámico
 Embrague de Carrete Libre: Acción de leva
 Cable de Alambre: 7/32" (5.5mm) x 50' (15.2m)
 Dimensiones: 14.3" largo x 4.7" ancho x 4.7" alto
 (363mm largo x 119mm ancho x 119mm alto)

Diámetro del Tambor: 2.2" (55.9mm)
 Longitud del Tambor: 4.7" (119mm)
 Peso: 21 lb (9.5 kg)
 Método de Interrupción: Interruptor de Volquete Montado en Manillar o Remoto a mano
 Mecanismo de Interrupción: Solenoide Sellado de Servicio Pesado
 Escobén con Rodillos Estándar, de 4 direcciones
 Cableado: Calibre 6, Código de Colores
 * Desempeño basado en la primera capa de alambre arrollado en el tambor

SPECIFICATIONS UTV4000

Charge de travail* : 4000 lb (1814 kg)
 Moteur: 12 V c.c. 1,5 hp (1,1 kw) pointe
 Engrenage: planétaire à 3 étages
 Rapport d'engrenage: 184:1
 Frein: mécanique et dynamique
 Embrayage de débrabotage : action à came
 Câble métallique: 7/32 po (5,5mm) x 50 pi (15,2 m)
 Dimensions: 14,3 po long x 4,7 po prof. x 4,7 po haut
 (363mm long x 119 mm prof. x 119mm haut)

Diamètre de tambour: 2,2 po (55,9mm)
 Longueur de tambour: 4,7 po (119mm)
 Poids: 21 lb (9,5 kg)
 Méthode de commutation: bascule monté sur guidon ou Contrôle à distance manuel
 Mécanisme de commutation: solénoïde étanche robuste
 Fil-conducteur à galet: standard, 4 directions
 Câblage: calibre 6, chromocodé
 * Performance basée sur la première couche de câble enveloppé sur le tambour

ROLLING LOAD CAPACITIES CAPACIDADES PARA CARGA RODANTE CAPACITÉS DE CHARGE ROULANTE

Slope**	10% (6°)	20% (11°)	40% (17°)	100% (45°)
Lb***	21,101	13,668	8,616	5,141
kg**	9118	6200	3908	2332

Ratings assume a 10% coefficient of friction.

** A 10% slope is a rise of one foot in ten feet. Slope in approximate degrees is also shown above.

*** All loads shown are for single-line operation. Double-line operation with optional pulley block approximately doubles capacity of winch.

Las capacidades nominales suponen un coeficiente de fricción del 10%

** Un pendiente del 10% es una subida de un metro en diez metros. También se muestra arriba el pendiente en grados aproximados.

*** Todas las cargas son para una operación de una línea sencilla. El uso de línea doble con bloque de poleas opcional aproximadamente duplica la capacidad del cabrestante.

Les charges nominales assument un facteur de friction de roulement de 10%.

** Une pente de 10% est une élévation d'un pied par dix pieds. La pente en degrés approximatif est aussi indiquée plus haut.

*** Toutes les charges indiquées sont pour une opération à câble unique. Opération à câble double avec palan optionnel double approximativement la capacité du treuil.

PERFORMANCE / DESEMPEÑO / PERFORMANCE

Wire Rope Layer	Max. Pulling Capacity		Load		*Speed		*Motor Current
	lb	kg	lb	kg	ft/min	m/min	Amps
1	4000	1814	0	0	14.2	4.3	18
2	3389	1539	500	227	12.5	3.8	42
3	2940	1334	1000	454	11.0	3.4	70
4	2596	1178	1500	680	9.5	2.9	97
			2000	907	8.0	2.4	125
			2500	1134	7.0	2.1	155
			3000	1361	5.5	1.7	185
			3500	1588	4.5	1.4	220
			4000	1814	3.0	0.9	260

*Performance based on the first layer of wire rope wrapped on drum

*Desempeño basado en la primera capa de Cable de alambre arrollado en el tambor

*La performance est établie selon la première couche de câble métallique enroulée sur le tambour